

ПАМЯТКА НА КОНВЕРТОРЫ «СКД ШК-01» и «СКД ТМ-01».

ВВЕДЕНИЕ.

Настоящая инструкция предназначена для ознакомления с техническими характеристиками и принципом работы конверторов «СКД ШК-01» и «СКД ТМ-01» с целью обеспечения его правильной эксплуатации.

НАЗНАЧЕНИЕ И СОСТАВ.

Конвертер штрих кодов «СКД ШК-01» предназначен для считывания информации в формате RS232, поступающей от устройства считывания штрих кодов «Metrologic» (со сканерами других производителей конвертер штрих кодов «СКД ШК-01» не тестировалось), и преобразования её в формат Wiegand-интерфейса.

Интерфейсный преобразователь «СКД ТМ-01» предназначен для чтения кодов устройств идентификации iButtons, выполненных в соответствии со спецификацией обмена для ключей DS1990A, и преобразования этих кодов в формат Wiegand-интерфейса.

ОСНОВНЫЕ ТЕХНИЧЕСКИЕ ХАРАКТЕРИСТИКИ

«СКД ТМ-01»:

- Формат входных данных.....согласно стандарту Dallas
- Формат выходных данных.....Wiegand 26, Wiegand 40
- Число каналов преобразования.....2
- Выход подключения индикационного светодиода.....1 на канал
- Вход управления индикационным светодиодом.....1 на канал
- Напряжение питания.....(12±10%)В
- Потребляемый ток не более.....35 мА
- Изделие рассчитано на работу в следующих климатических условиях:
 - Температура окружающего воздуха.....от +5 °С до +40°С
 - Относительная влажность воздуха.....70% (при +25°С)
 - Атмосферное давление.....от 650 до 800 мм рт. ст.

«СКД ШК-01»:

- Скорость передачи информации.....9600 бод
- Формат выходных данных.....Wiegand 40
- Стандарт входного интерфейса связи.....RS-232
- Максимальная дальность магистрали связи(RS-232).....12 м
- Напряжение питания.....(12±10%) В
- Ток потребления, не более.....30 мА
- Число каналов.....2
- Изделие рассчитано на работу в следующих климатических условиях:
 - Температура окружающего воздуха.....от +5 °С до +40°С
 - Относительная влажность воздуха.....70% (при +25°С)
 - Атмосферное давление.....от 650 до 800 мм рт. ст.

Параметры настройки последовательного канала сканера штрих-кодов «Metrologic»:

- BAUD Rate.....9600
- Parity.....None
- Data bits.....8
- Stop bit.....1

ПОДКЛЮЧЕНИЕ И РАБОТА КОНВЕРТОРОВ

«СКД ТМ-01»:

Контроллером доступа интерфейсный преобразователь воспринимается как два Wiegand-считывателя, не имеющих звуковых сигнализаторов и обладающие одним входом управления индикацией.

Выбор формата выходных данных осуществляется переключкой на плате изделия (показано на рисунке 1).

Управление индикацией контактных площадок возможно по входам интерфейсного преобразователя «Упр. Инд. 1канал» и «Упр. Инд. 2канал» соответственно для каждого из двух каналов. Если внешнее управление индикацией отсутствует, то интерфейсный преобразователь при сдаче контактным устройством идентификационного кода будет сам отмечать это событие однократным увеличением уровня сигнала на время, равное 0.4 с., по выходу «светодиод» для первого или второго каналов соответственно. В случае, если будет обнаружена аварийная ситуация, когда интерфейсный преобразователь не сможет выполнять опрос контактного устройства, по какому либо каналу (уровень напряжения на iButton линии будет находиться в области логического нуля), она будет отмечена постоянным высоким уровнем сигнала на выходе светодиод соответствующего канала.

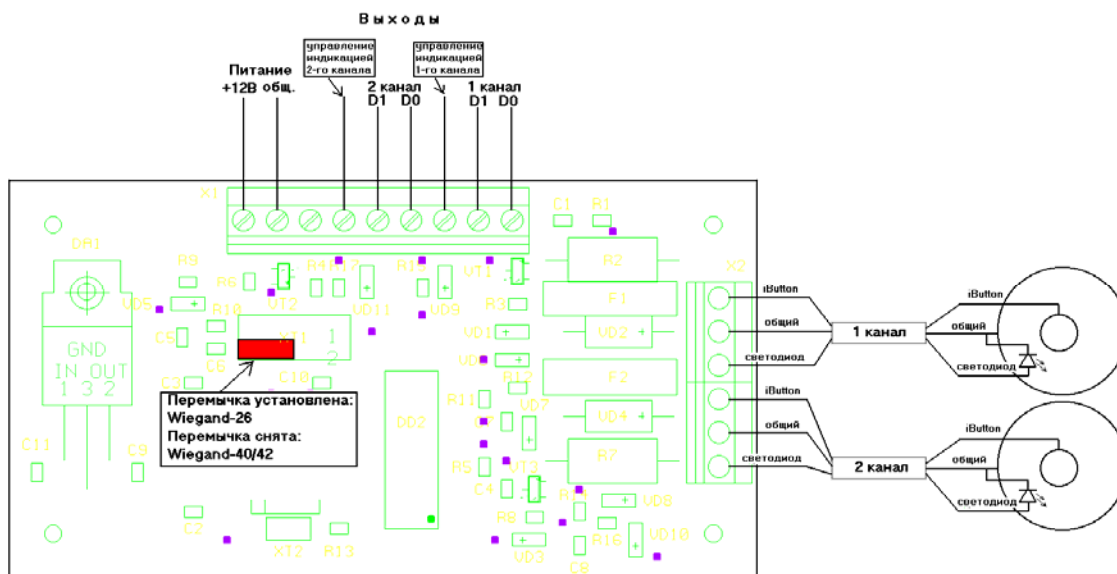


Рисунок 1: Внешний вид конвертора «СКД ТМ-01».

«СКД ШК-01»:

Преобразованные данные формируются в формате Wiegand; - число бит в послылке переменное, зависит от количества принятых знаков; - максимальное число бит в послылке = 40; - коды «0x0D», «0x0A» в формировании выходной послылки не участвуют. Выходные данные представляют собой упакованный VCD-формат принятого штрих-кода и формируются следующим образом: каждая младшая тетрада цифры штрих-кода отправляется старшим битом вперед, первой начинает передаваться левая цифра штрих-кода. **Пример:** штрих-код: 46877 информация, от сканера: 0x34 0x36 0x38 0x37 0x37 0x0D 0x0A [байты] информация, формируемая КШ: 0100 0110 1000 0111 0111 [биты] Общая длина выходных данных составила 20 бит (они и будут переданы по интерфейсу Wiegand). В примере передача/приём осуществляется слева направо.

Конвертер штрих кодов выполнен в виде печатной платы имеющей крепежные отверстия для установки в корпус. Внешний вид платы приведен на рисунке 2.

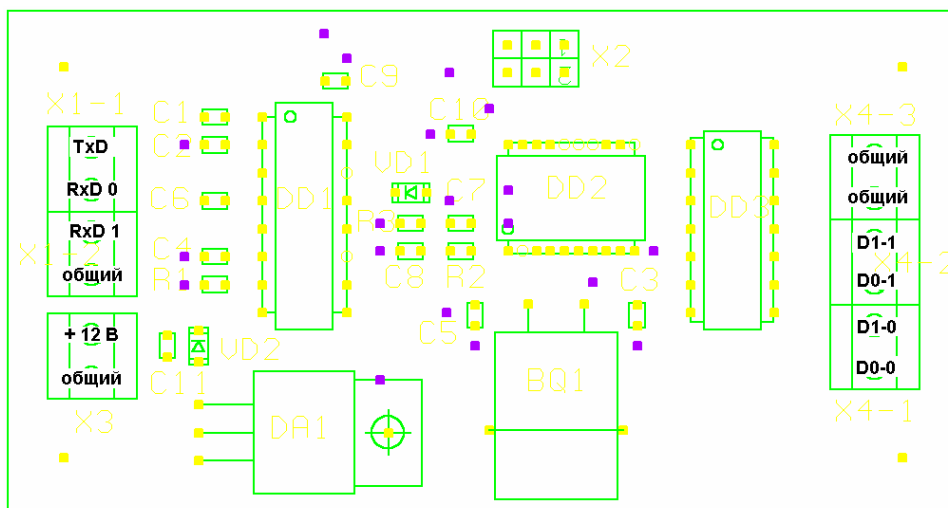


Рисунок 2: внешний вид конвертора «СКД ШК-01».



197342, Санкт-Петербург ул. Сердобольская, 65

Телефон отдела маркетинга: (812) 6000-282, (812), 6000-283, (812) 6000-284.

Телефон службы технической поддержки: (812)600-02-86, (812)600-02-85.

e-mail: skd@kronwerk.ru education@kronwerk.ru siv@kronwerk.ru

web: <http://www.kronwerk.ru>